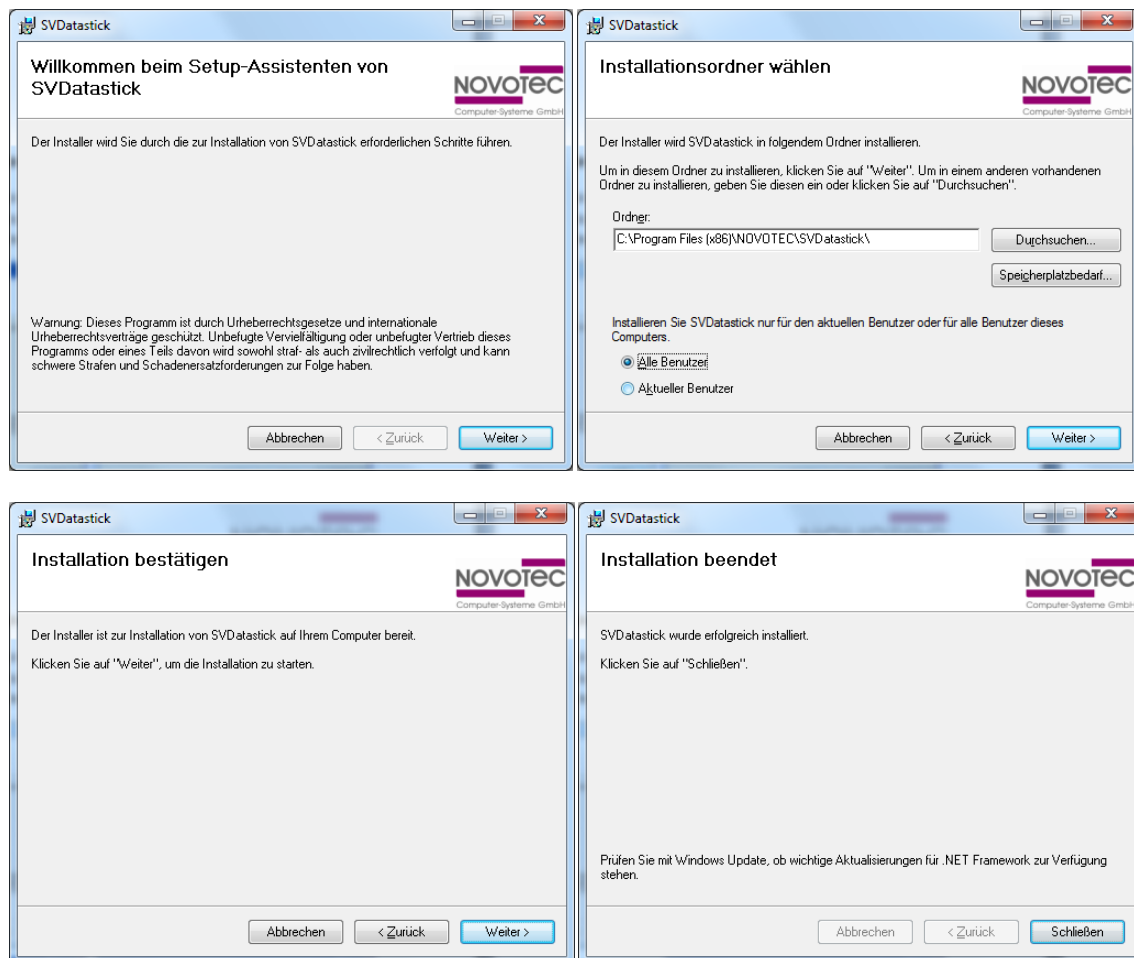


## Installationsanleitung SV Data-Stick Programm

- ⇒ Legen Sie die CD in Ihr CD ROM-Laufwerk ein
- ⇒ Starten Sie die Datei „SVDatstick.msi“ mit Doppelklick
- ⇒ Folgen Sie den Anweisungen des Installationsprogramms

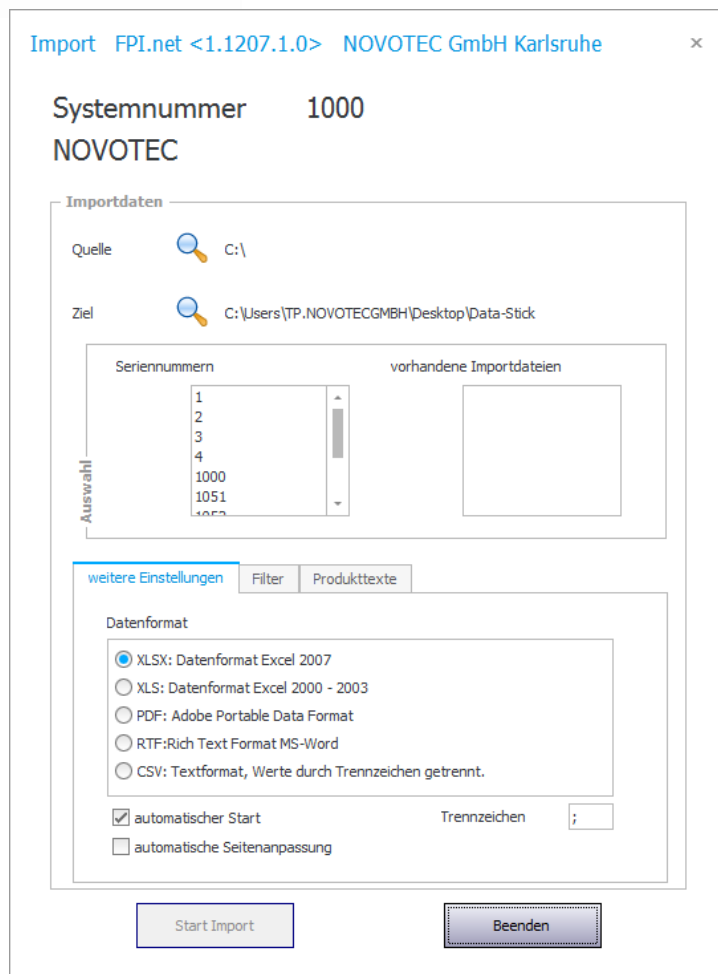


- ⇒ Kopieren Sie nun die Datei „License.xml“ auf der CD und fügen diese in den Installationsordner „C:\Programme\NOVOTEC\SVDatstick“ ein
- ⇒ Die Installation ist abgeschlossen
- ⇒ Auf dem Desktop finden Sie diese Verknüpfung



## Bedienungsanleitung SV Data-Stick Programm

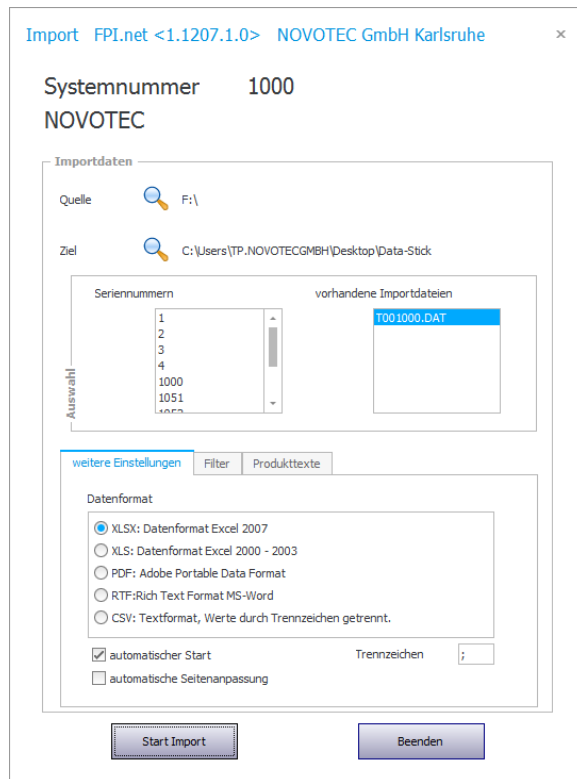
- ⇒ Stecken Sie den Data-Stick an eine USB-Schnittstelle Ihres PC, nachdem Sie Daten aus dem Tankautomaten ausgelesen haben.
- ⇒ Starten Sie das Programm mit Doppelclick auf die Verknüpfung auf dem Desktop



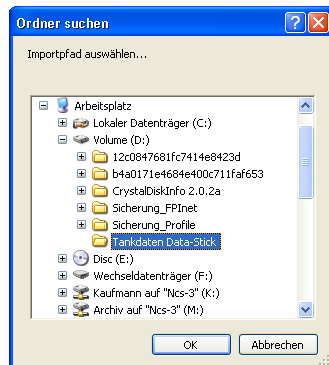
- ⇒ Geben Sie die „Quelle“ an, indem Sie über die Lupe nach dem Data-Stick suchen



Unter „vorhandene Importdateien“ werden die noch nicht eingelesenen Dateien angezeigt.



⇒ Wählen Sie das „Ziel“ an dem Sie die importierten Tankungen abspeichern möchten, indem Sie über die Lupe den gewünschten Speicherort suchen



⇒ Wählen Sie das gewünschte Datei-Format aus, wählen Sie die zu importierende Datei aus und klicken Sie auf „Start Import“

⇒ Die importierten Daten werden direkt in dem gewählten Format (hier.xlsx) angezeigt

	A	B	C	D	E	F	G	H	I	J	K	L	M	N
1	Datum/Uhrzeit	Ausweis	Produkt	Menge	Betrag	Einzelpreis	KM Stand	Fahrer	Protokoll	Zusatzeingabe	Serie	System	Terminal	Säule
2	20.09.2011 15:27	13	3	5,29	7,35 €	1,39 €	750	0	10003	0	1000	1000	0	1
3	20.09.2011 15:28	12	3	8,31	11,54 €	1,39 €	4700	2222	10004	0	1000	1000	1	1
4	22.09.2011 13:12	12	3	4,52	6,28 €	1,39 €	5500	2222	10006	0	1000	1000	1	1
5	22.09.2011 13:12	12	3	7,58	10,53 €	1,39 €	5700	2222	10007	0	1000	1000	1	1
6	22.09.2011 13:13	13	3	21,26	29,53 €	1,39 €	800	0	10008	0	1000	1000	0	1