



Installation FritzCard mit ISDN-Modem Stollmann

Kommunikation zwischen PC und Tankautomat

Version 1.0

Stand: 3. August 2006

1. Allgemeines

Folgende Dokumentation bezieht sich ausschließlich auf das Betriebssystem Windows XP!

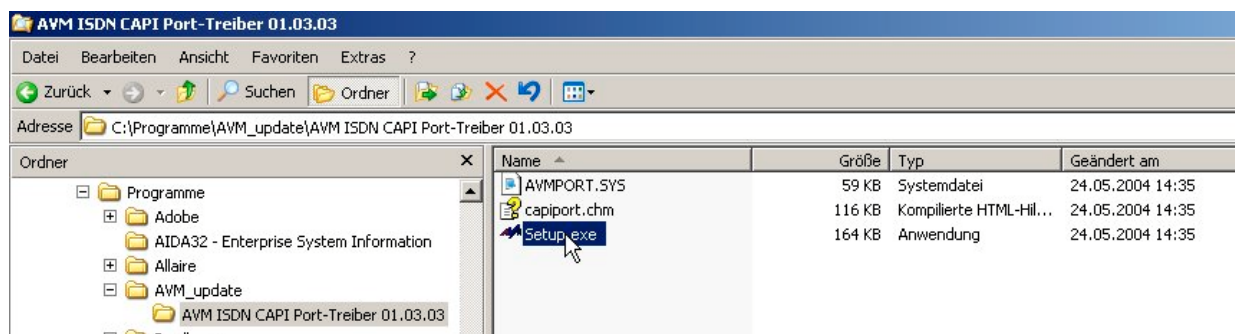
2. Installation des CAPI-Ports für Windows

Um die Kommunikation zwischen FritzCard und einem ISDN Modem vom Typ Stollmann TA+POC zu ermöglichen, muss auf dem PC der CAPI-Treiber installiert bzw. konfiguriert werden.

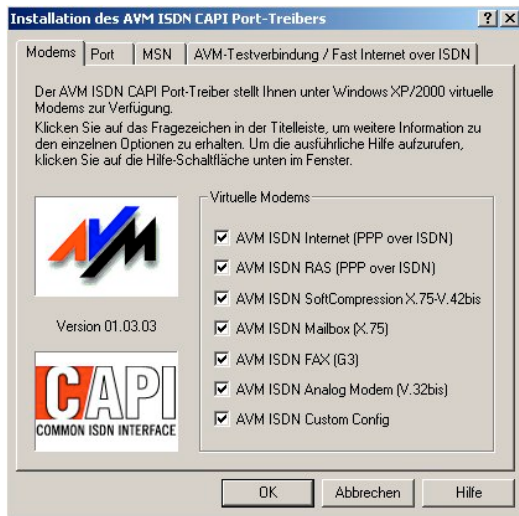
- Zunächst stellen Sie bitte fest, welcher COM-Port noch nicht im System verwendet wird.
- Jetzt muss der CAPI-Treiber installiert bzw. konfiguriert werden.
- Starten Sie hierzu die Datei setup.exe (CAPI Port Setup für Windows XP/2000), die Sie auf der Installations-CD von AVM bzw. im Internet über die URL <ftp://ftp.avm.de/programs/capiport/capiport.xp/deutsch/> finden.

Sollte der Treiber auf dem PC bereits installiert sein, finden Sie die Datei unter:

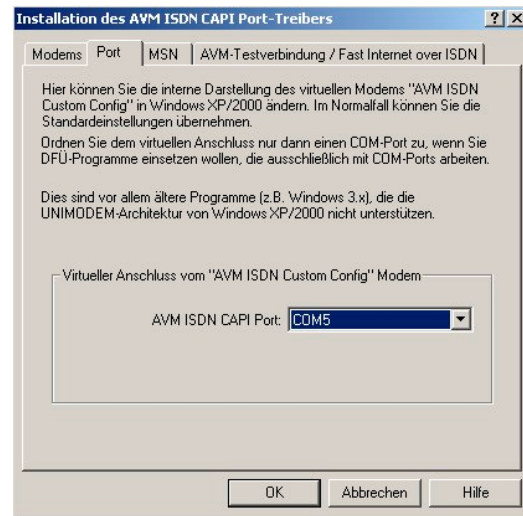
C:\Programme\AVM_Update\AVM ISDN CAPI Port-Treiber 01.03.03.



Folgender Bildschirm erscheint:

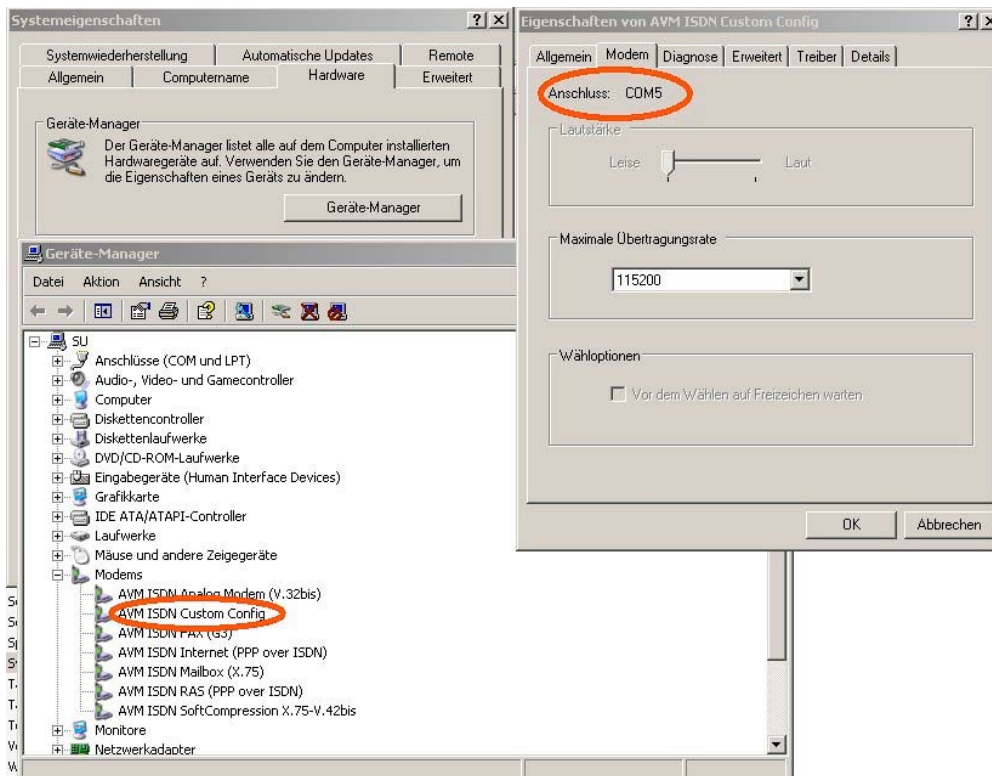


Aktivieren Sie alle virtuellen Modems und wechseln Sie auf den Reiter „Port“.



Geben Sie hier einen freien COM-Port ein (nur COM1 bis COM8) und bestätigen Sie mit OK. Starten Sie den PC neu.

Im Gerätemanager können Sie die Einstellung überprüfen:



3. Einstellungen im FPI bzw. KUP

Der gewählte COM-Port muss in der Datei inidata.ini (FPI) bzw. lokal.ini (KUP) aktiviert werden.

```

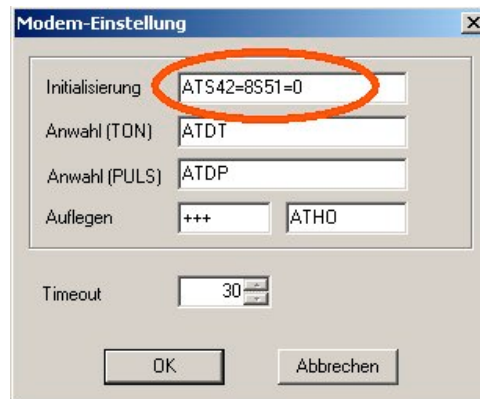
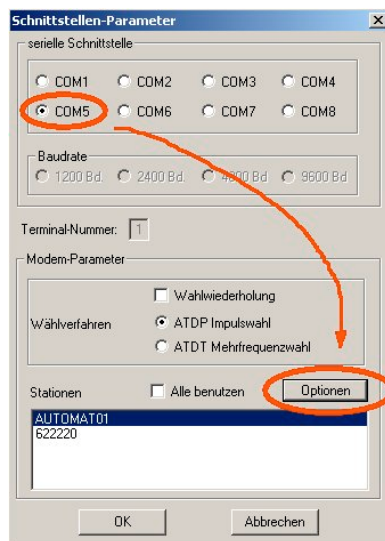
INIDATA.INI - Editor
Datei Bearbeiten Format Ansicht ?

[[SERIAL]
** Soll spaeter zum Ein-/Ausschalten der Kommunikation verwendet werden
COMMODE=1

** Schnittstellenbeschreibung
** Timeoutangaben in msec
** Aktiv/TO_Senden/TO_Empfang/TO_ACK/SendRep/RecRep/CTS
COM-1=1, 5000, 15000, 3000, 3, 3, 0
COM-2=1, 5000, 15000, 3000, 3, 3, 0
COM-3=1, 5000, 15000, 3000, 3, 3, 0
COM-4=1, 5000, 15000, 3000, 3, 3, 0
COM-5=1, 5000, 15000, 3000, 3, 3, 0
COM-6=0, 5000, 15000, 3000, 3, 3, 0
COM-7=0, 5000, 15000, 3000, 3, 3, 0
COM-8=0, 5000, 15000, 3000, 3, 3, 0
COM-9=0, 5000, 15000, 3000, 3, 3, 0

** Kommunikationsversion
KVERSION=8
  
```

Im FPI (FWINCOM) bzw. im KUP muss der gewählte COM-Port eingestellt werden. Außerdem müssen in der Maske „Schnittstellen-Parameter“ folgende Einstellungen vorgenommen werden:



ACHTUNG:

- Das Modem im Tankautomaten muss mit einer festen Baudrate initialisiert werden!
- Auf der PC-Seite darf bei der FritzCard der Befehl `ATS35=xxxx` zur Einstellung der Baudrate **nicht** verwendet werden!